

# EU - Weitmannsee in Kissing

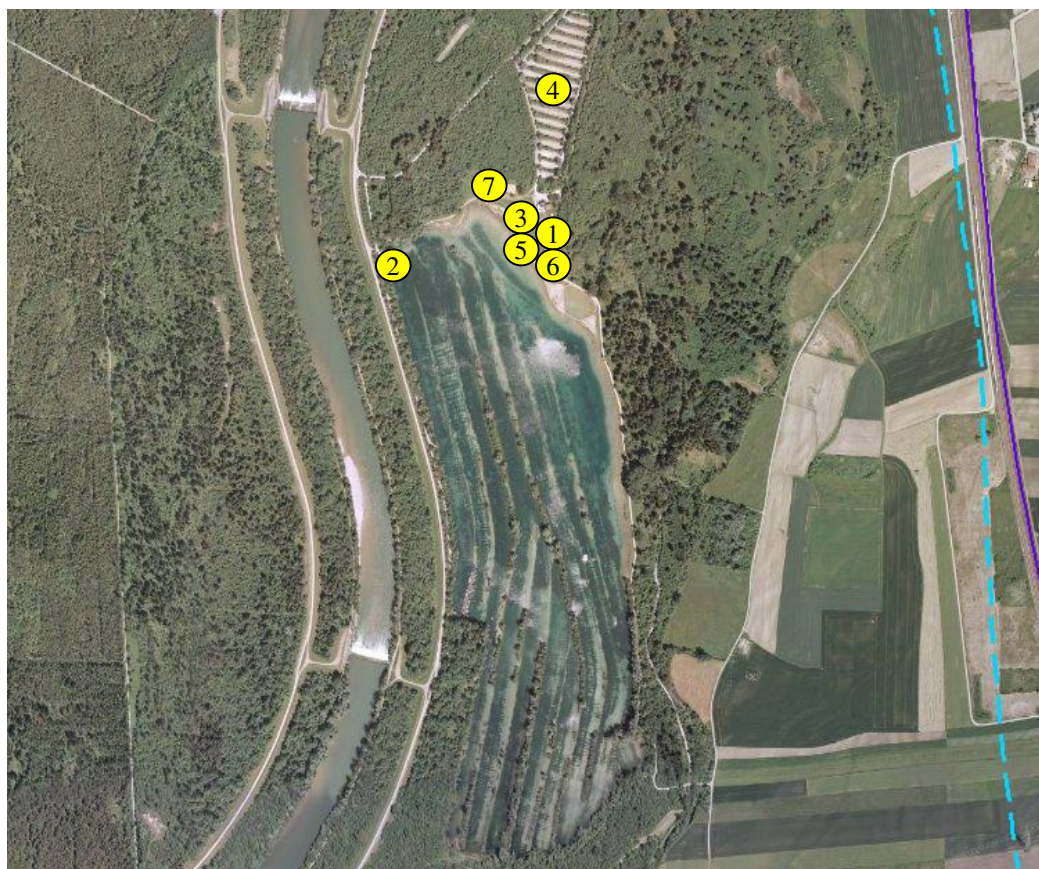
Westlich von Kissing in der Nähe des Lechs liegt der durch Kiesabbau entstandene Weitmannsee. Das Gebiet um den Weitmannsee ist zu einer großflächigen Erholungslandschaft mit bedeutendem Freizeitwert geworden. Bademöglichkeiten für Kinder und Erwachsene, ausgedehnte Liege- und Spielwiesen, Wanderwege und eine Gaststätte mit öffentlicher WC-Anlage und ein großer Parkplatz stehen den Besuchern zur Verfügung.



LANDRATSAMT  
AICHACH-FRIEDBERG

## EU-Einstufung der Badegewässerqualität

auf Grundlage der Ergebnisse der Badesaison  
2007 bis 2010



1 ▲	3 ▲	1 ▲	1 ▲
2007	2008	2009	2010

Legende		
1 ▲	2 ▲	3 ▲
ausgezeichnet	gut	ausreichend

## Ergebnisse der Badesaison 2011

Die Badegewässerqualität wird während der Badesaison ( 15.05. – 15.09. 2011) alle 4 Wochen überprüft, bei Bedarf auch häufiger. Die Ergebnisse finden Sie im Internet (siehe unten).

Über ein Badeverbot oder Abraten vom Baden informieren wir Sie unverzüglich über **Hinweisschilder** vor Ort und im Internet unter:

<http://www.lra-aic-fdb.de/buergerservice/badeseen>

### Landratsamt Aichach-Friedberg

Krankenhausstr. 9

Tel: 08251 – 92 431 (Gesundheitsamt)

86551 Aichach

E-Mail: [gesundheitsamt@lra-aic-fdb.de](mailto:gesundheitsamt@lra-aic-fdb.de)

- ① Toiletten
- ② Wasserwacht
- ③ Gastronomie
- ④ Parkplätze
- ⑤ Liegefläche
- ⑥ Spielplatz
- ⑦ Beachvolleyball