

# EU – Mandlachsee , Pöttmes

Im Ortsteil Handzell des Marktes Pöttmes wurde im Zuge der Flurbereinigung der Mandlachsee erstellt. Es handelt sich um einen Stausee der Mandlach. Die Erholungsfläche ist mit den erforderlichen Einrichtungen wie Wasserwacht, Kinderspielplatz, Parkplatz, WC und Liegewiesen ausgestattet. Eine Gastwirtschaft lädt zur Einkehr ein. Ferner wurde am Mandlachsee ein Landkreiszeltplatz errichtet. Das See ist über die Staatsstraße Augsburg-Neuburg/Donau zu erreichen.

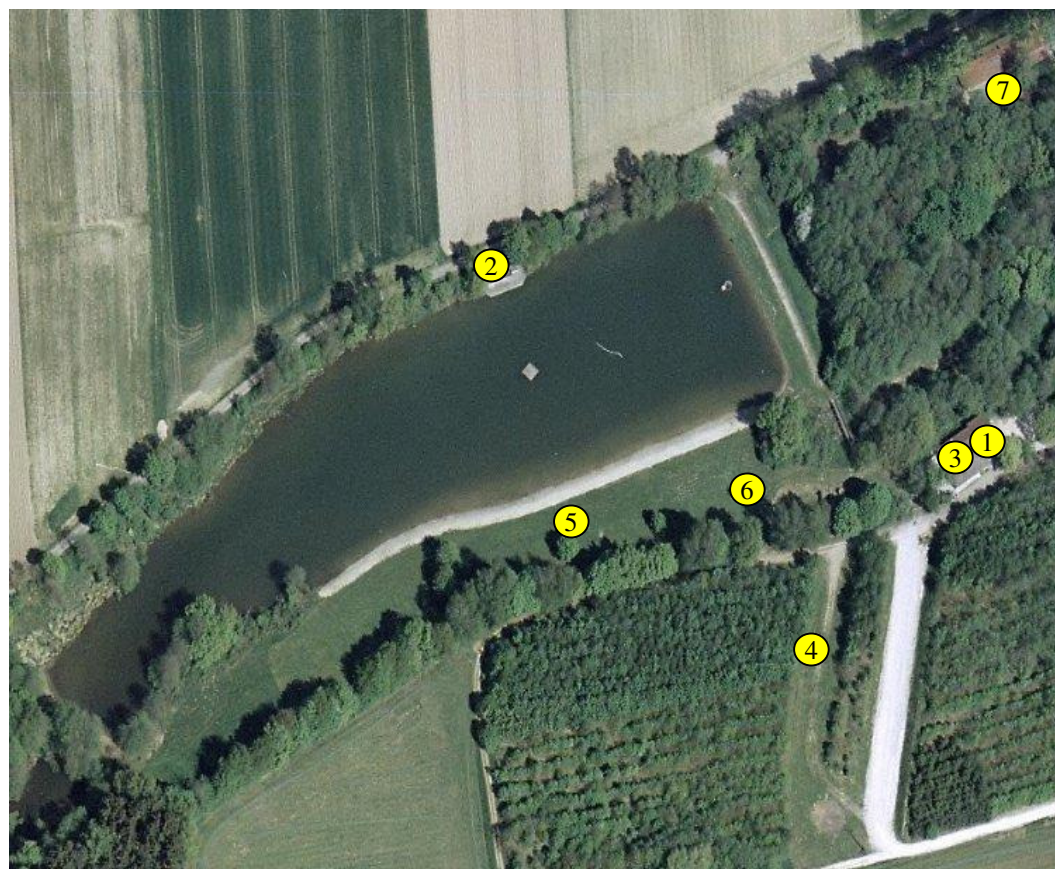


LANDRATSAMT  
AICHACH-FRIEDBERG

## EU-Einstufung der Badegewässerqualität

auf Grundlage der Ergebnisse der Badesaison

2008 bis 2009



2 ▲	1 ▲		
2008	2009		

Legende		
1 ▲	2 ▲	3 ▲
ausgezeichnet	gut	ausreichend

## Ergebnisse der Badesaison 2010

Die Badegewässerqualität wird während der Badesaison ( 15.05. – 15.09. 2010) alle 4 Wochen überprüft, bei Bedarf auch häufiger. Die Ergebnisse finden Sie im Internet (siehe unten).

Über ein Badeverbot oder Abraten vom Baden informieren wir Sie unverzüglich über **Hinweisschilder** vor Ort und im Internet unter:

<http://www.lra-aic-fdb.de/buergerservice/badeseen>

### Landratsamt Aichach-Friedberg

Krankenhausstr. 9

Tel: 08251 – 92 431 (Gesundheitsamt)

86551 Aichach

E-Mail: [gesundheitsamt@lra-aic-fdb.de](mailto:gesundheitsamt@lra-aic-fdb.de)

① Toiletten

③ Gastronomie

⑤ Liegefläche

⑦ Jugendzeltplatz

② Wasserwacht

④ Parkplätze

⑥ Spielplatz