

# EU – Friedberger See

Der Friedberger See ist ein beliebter Sport- und Erholungssee, direkt an der Stadtgrenze von Augsburg - Friedberg und liegt im Landkreis Aichach-Friedberg. Große Spielwiesen erlauben es den Besuchern, ihre Freizeit zu gestalten. Toiletten- und Duschanlagen wurden installiert, Liegewiesen sowie ein Parkplatz stehen zur Verfügung. Durch die Wasserskianlage zieht es viele Freizeitsportler aus Nah und Fern an den Friedberger See.

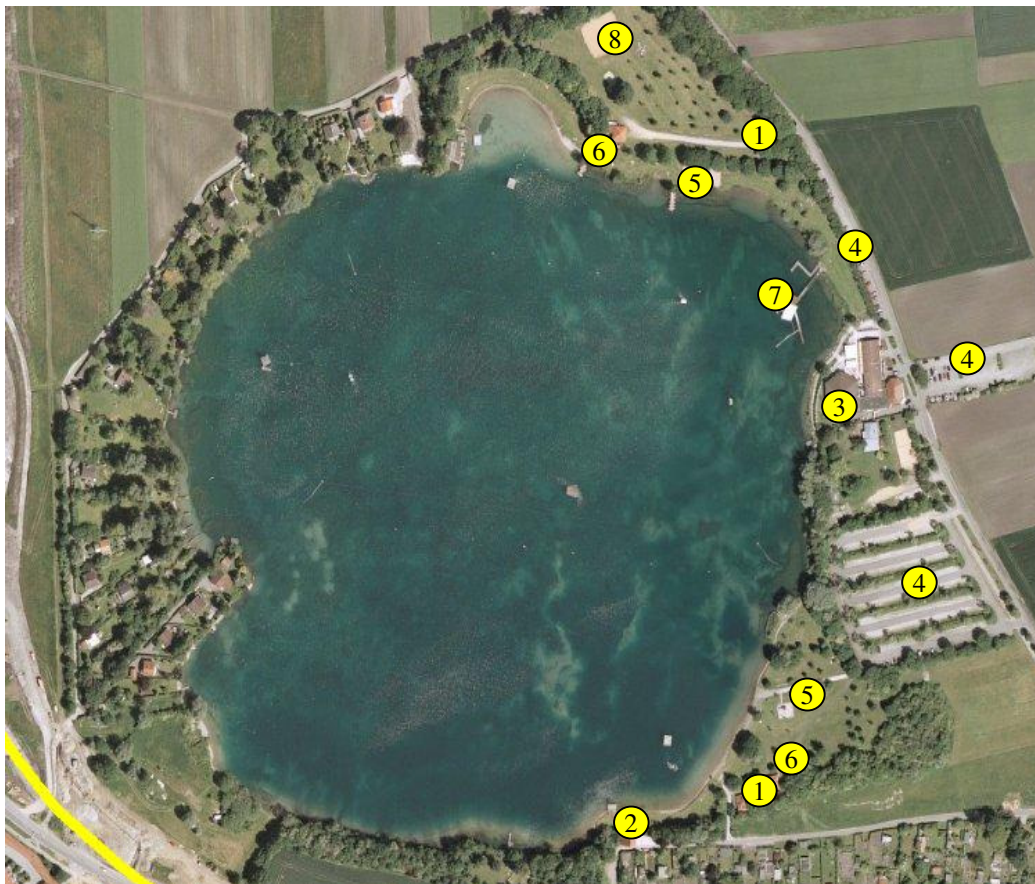


LANDRATSAMT  
AICHACH-FRIEDBERG

## EU-Einstufung der Badegewässerqualität

auf Grundlage der Ergebnisse der Badesaison

2007 bis 2010



1	1	1	1
2007	2008	2009	2010

Legende		
1	2	3
ausgezeichnet	gut	ausreichend

## Ergebnisse der Badesaison 2011

Die Badegewässerqualität wird während der Badesaison ( 15.05. – 15.09. 2011) alle 4 Wochen überprüft, bei Bedarf auch häufiger. Die Ergebnisse finden Sie im Internet (siehe unten).

Über ein Badeverbot oder Abraten vom Baden informieren wir Sie unverzüglich über **Hinweisschilder** vor Ort und im Internet unter:

<http://www.lra-aic-fdb.de/buergerservice/badeseen>

**Landratsamt Aichach-Friedberg**

Krankenhausstr. 9

Tel: 08251 – 92 431 (Gesundheitsamt)

86551 Aichach

E-Mail: [gesundheitsamt@lra-aic-fdb.de](mailto:gesundheitsamt@lra-aic-fdb.de)

- |               |               |               |                   |
|---------------|---------------|---------------|-------------------|
| ① WC & Dusche | ③ Gastronomie | ⑤ Liegefläche | ⑦ Wasserskianlage |
| ② Wasserwacht | ④ Parkplätze  | ⑥ Kiosk       | ⑧ Beachvolleyball |