

Wirtschaftsstatistik Landkreis Aichach-Friedberg

Stand: Mai 2008



Volkswirtschaftliche Kennzahlen

Pro-Kopf-Einkommen

Die durchschnittliche Bruttolohnsumme 2005: **25.142 Euro**. (Bundesdurchschnitt: 25.822 Euro)

Quelle: http://www.insm-regionalranking.de/ki_308.html (Stand: 4.4.07)

BIP für Landkreis

2004: **21.185 Euro / EW**. (Bundesdurchschnitt bei 24.805 Euro / EW)

Quelle: http://www.insm-regionalranking.de/ki_308.html (Stand: 4.4.07) / Bayer. Landesamt für Statistik

Kaufkraft

2004: **10.085 Euro / EW** (Bundesdurchschnitt: 8523 Euro / EW)

Quelle: http://www.insm-regionalranking.de/pdf/Landkreis_Aichach-Friedberg.pdf (Stand 4.4.07)

Bruttowertschöpfung (2003)

zu Herstellungspreisen in Mio Euro	nach ausgewählten Wirtschaftssektoren (% Anteil am Gesamt-BWS)	
	Produz. Gewerbe	Dienstleistungsbereich zusammen
2510	36,8	61

Industriebetriebe

Anzahl 2004: **72 Betriebe**

Beschäftigte 2004: **11.068**

Gesamtumsatz:

2004 (in 1000 €): **1.506.044**

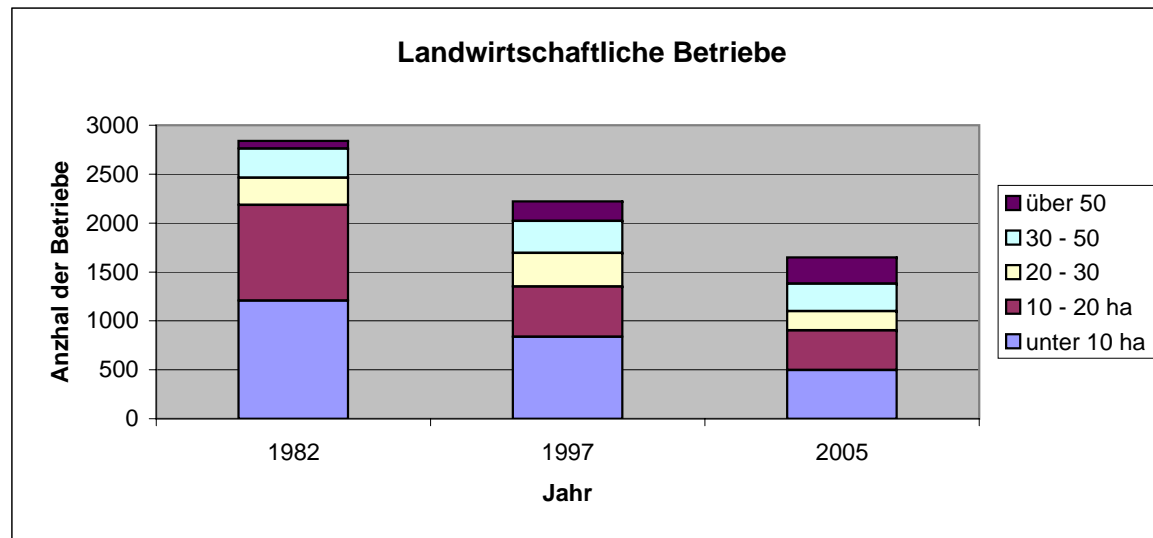
Auslandsumsatz:

Anteil am Gesamtumsatz in %: **16,3**

Quelle: http://www.schwaben.ihk.de/dokumente/ergaenz_info/EI97072.pdf (Stand 12.4.2007)

Landwirtschaftliche Betriebe

	Betriebsgrößen					Anzahl insgesamt
	LF in ha unter 10 ha	10 - 20 ha	20 - 30	30 - 50	über 50	
1982	1206	980	279	295	79	2839
1997	836	516	342	328	200	2222
2005	498	404	196	283	268	1649



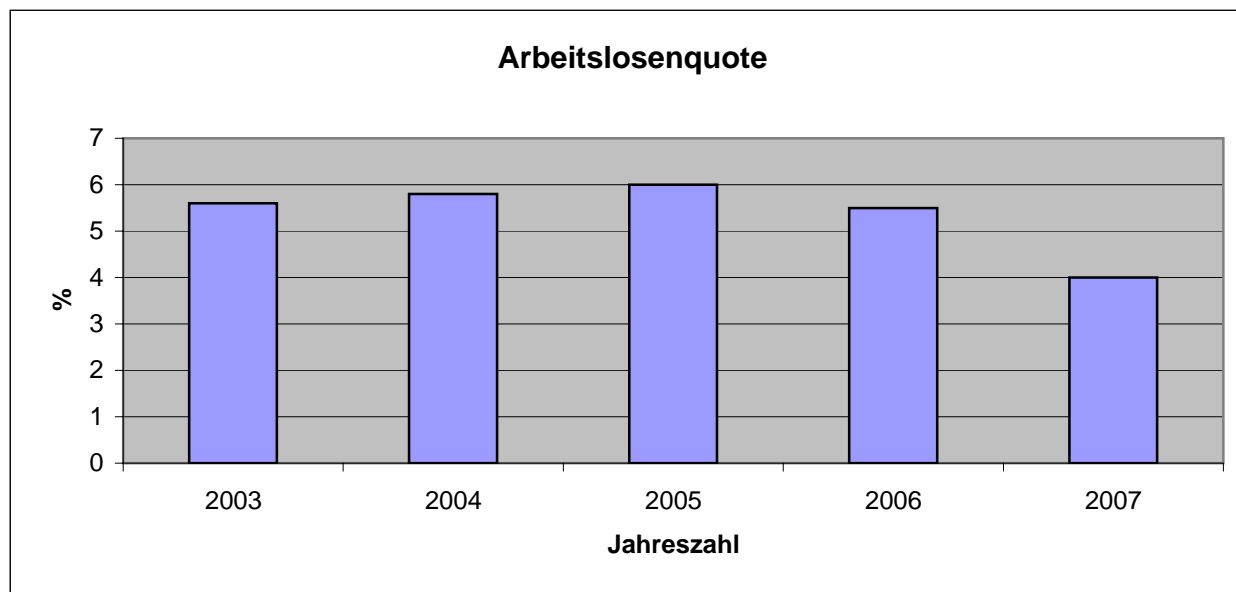
Quelle: http://www.alf-au.bayern.de/daten_fakten/17849/index.php (Stand: 12.04.2007)

Arbeitsmarkt

Stand: April 2008

Arbeitslosenquote

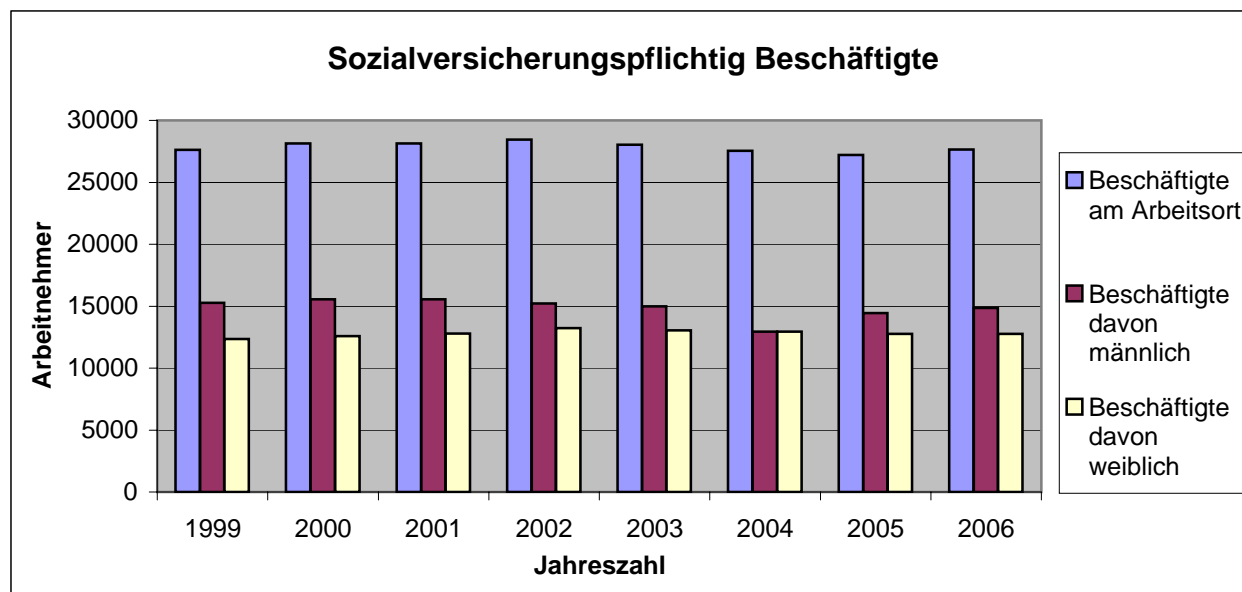
2003	5,6
2004	5,8
2005	6
2006	5,5
2007	4



http://www.pub.arbeitsamt.de/hst/services/statistik/000000/html/start/karten/aloq_kreis_jahr_311.html (15.4.2008)

Sozialversicherungspflichtig beschäftigte Arbeitnehmer

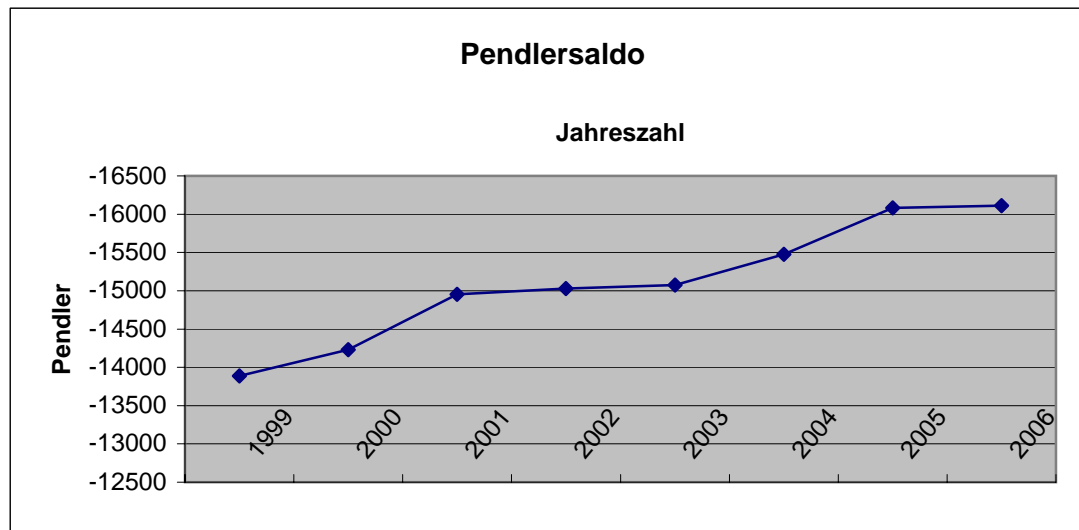
	Beschäftigte am Arbeitsort	davon männlich	davon weiblich
1999	27618	15264	12354
2000	28138	15550	12588
2001	28151	15550	12797
2002	28460	15227	13233
2003	28029	14987	13042
2004	27546	12949	12949
2005	27220	14450	12770
2006	27639	14869	12770



Quelle: Bayer. Landesamt für Statistik und Datenverarbeitung, Statistik kommunal 2007, S.4

Pendlersaldo

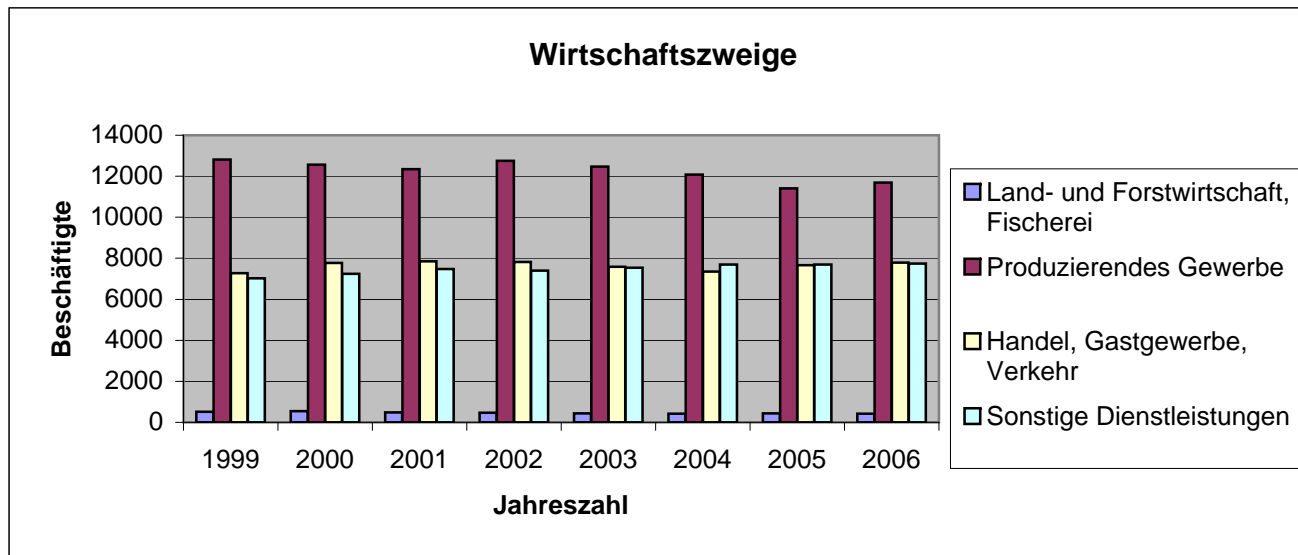
1999	-13889
2000	-14230
2001	-14954
2002	-15029
2003	-15073
2004	-15478
2005	-16082
2006	-16111



Quelle: Bayer. Landesamt für Statistik und Datenverarbeitung, Statistik kommunal 2007, S.4

Klassifikation der Wirtschaftszweige (ausgehend von Beschäftigten am Arbeitsort)

	Land- und Forstwirtschaft, Fischerei	Produzierendes Gewerbe	Handel, Gastgewerbe, Verkehr	Sonstige Dienstleistungen
1999	515	12815	7269	7017
2000	548	12565	7774	7247
2001	479	12343	7857	7469
2002	473	12755	7824	7405
2003	433	12471	7581	7540
2004	424	12074	7346	7695
2005	440	11413	7664	7698
2006	419	11692	7783	7738

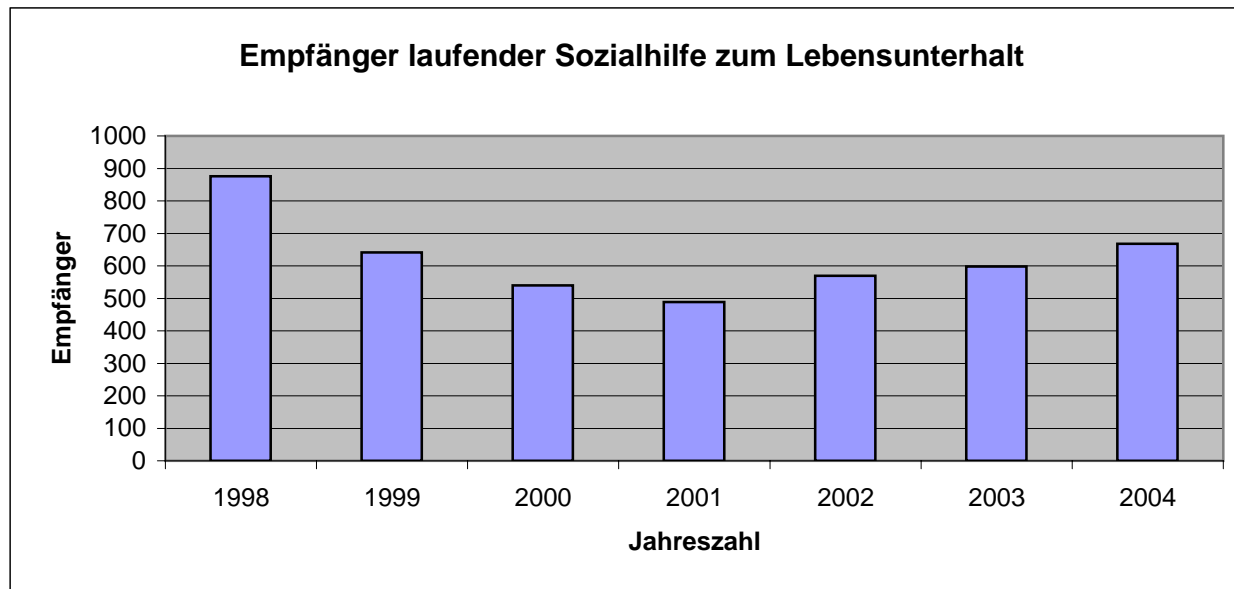


Quelle: Bayer. Landesamt für Statistik und Datenverarbeitung, Statistik kommunal 2007, S.4

Empfänger laufender Sozialhilfe zum Lebensunterhalt

1998	876
1999	641
2000	540
2001	489
2002	569
2003	598
2004	668

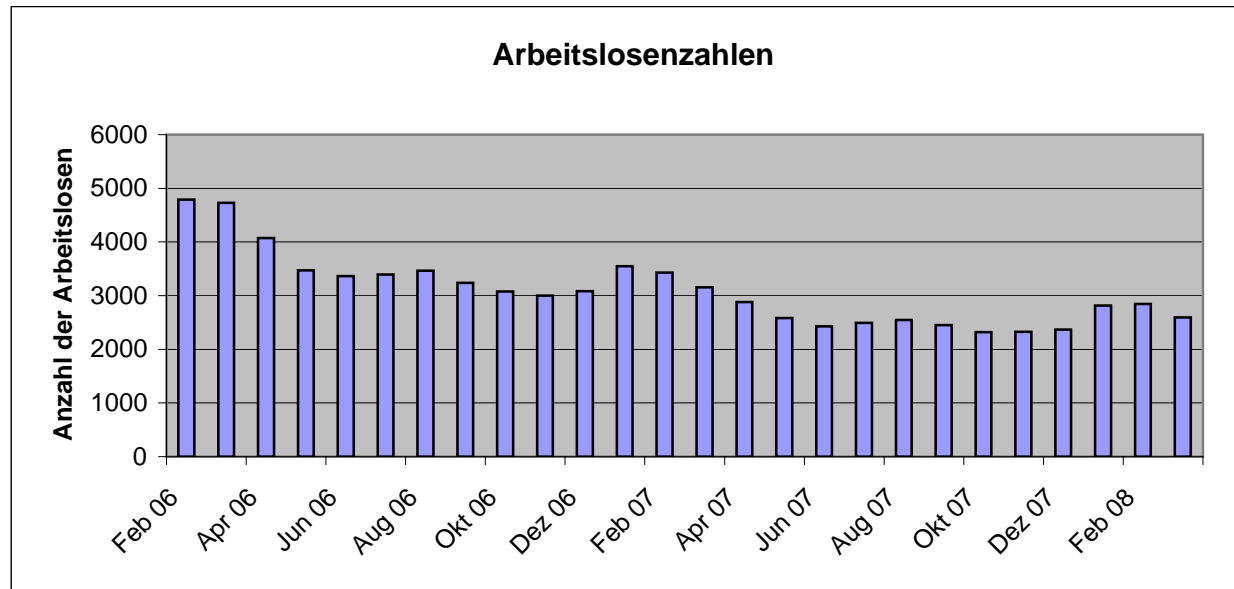
Klasseneinteilung hat sich anscheinend geändert.
Kann Zeitreihe auf diese Art fortgesetzt werden?



Quelle: Bayer. Landesamt für Statistik und Datenverarbeitung, Statistik kommunal 2006, S. 12

Arbeitslose (nach Monaten)

Feb 06	4791
Mrz 06	4727
Apr 06	4075
Mai 06	3470
Jun 06	3364
Jul 06	3396
Aug 06	3464
Sep 06	3236
Okt 06	3079
Nov 06	3001
Dez 06	3081
Jan 07	3546
Feb 07	3430
Mrz 07	3155
Apr 07	2881
Mai 07	2582
Jun 07	2430
Jul 07	2493
Aug 07	2546
Sep 07	2452
Okt 07	2323
Nov 07	2329
Dez 07	2367
Jan 08	2817
Feb 08	2842
Mrz 08	2597

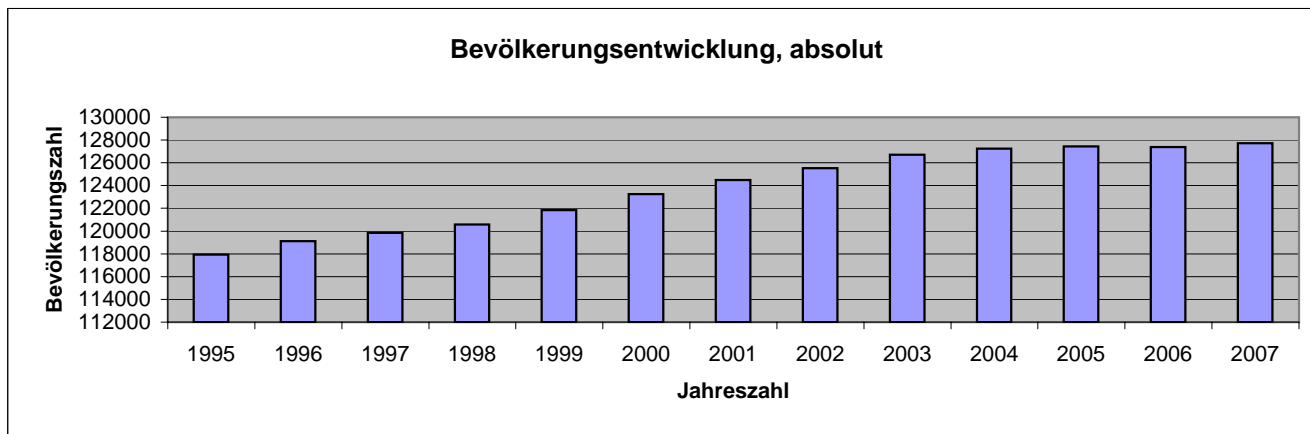


Bevölkerung

Stand: April 2008

Bevölkerungsentwicklung absolut

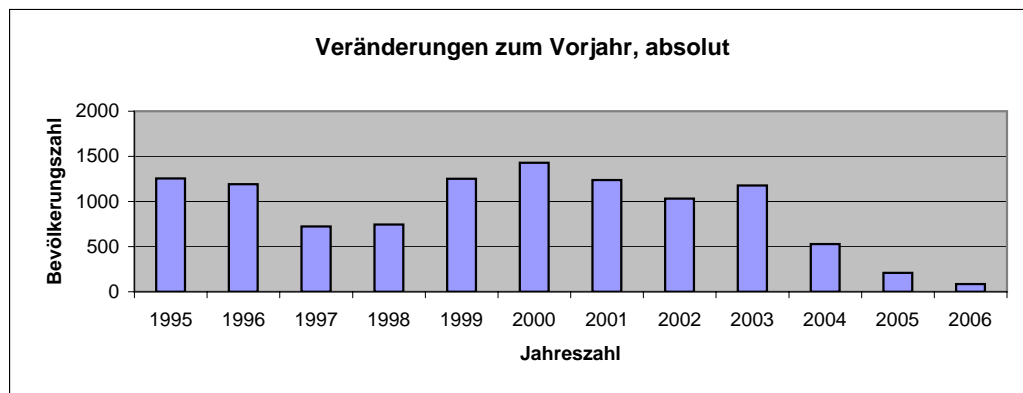
1995	117921
1996	119112
1997	119834
1998	120580
1999	121833
2000	123263
2001	124501
2002	125534
2003	126711
2004	127238
2005	127446
2006	127386
2007	127720



Quelle: Bayer. Landesamt für Statistik und Datenverarbeitung, Statistik kommunal 2007, S. 1, Intranet Lra

Veränderungen zum Vorjahr, absolut

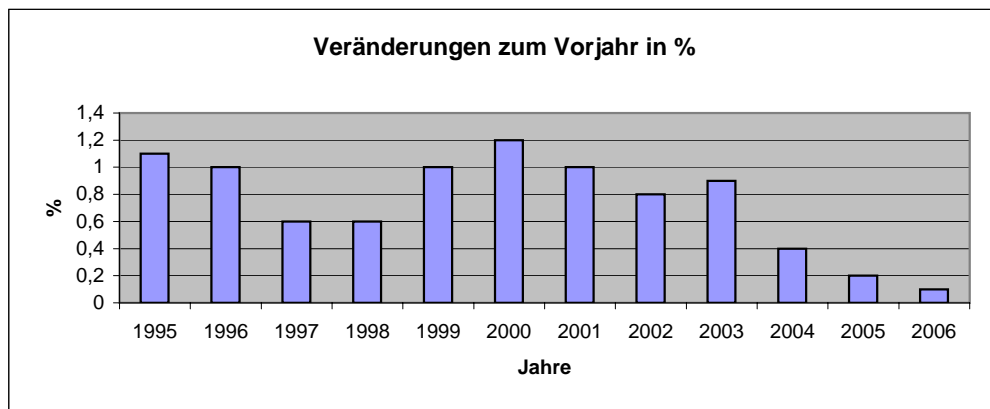
1995	1257
1996	1191
1997	722
1998	746
1999	1253
2000	1430
2001	1238
2002	1033
2003	1177
2004	527
2005	208
2006	85



Quelle: Bayer. Landesamt für Statistik und Datenverarbeitung, Statistik kommunal 2007, S. 1

Veränderungen zum Vorjahr %

1995	1,1
1996	1
1997	0,6
1998	0,6
1999	1
2000	1,2
2001	1
2002	0,8
2003	0,9
2004	0,4
2005	0,2
2006	0,1

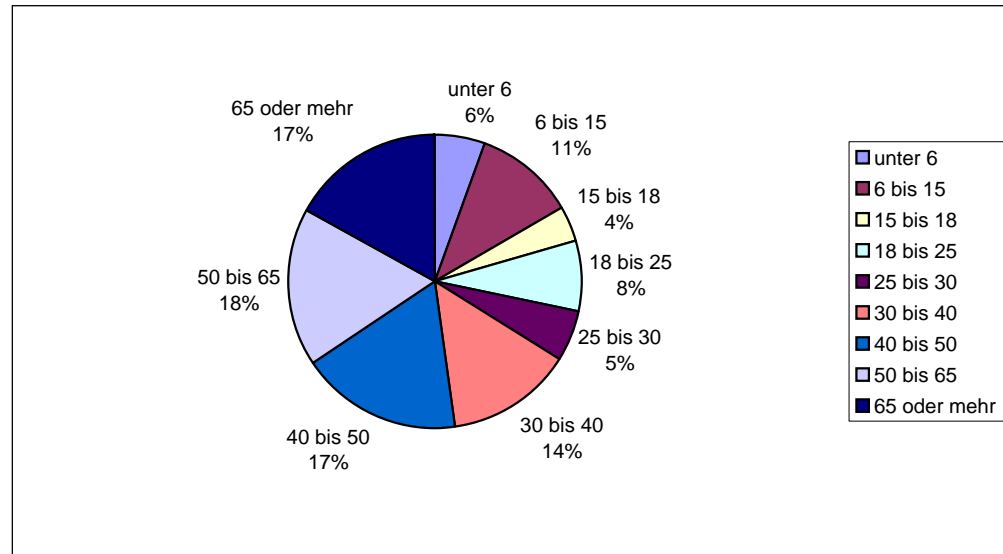


Quelle: Bayer. Landesamt für Statistik und Datenverarbeitung, Statistik kommunal 2007, S. 1,

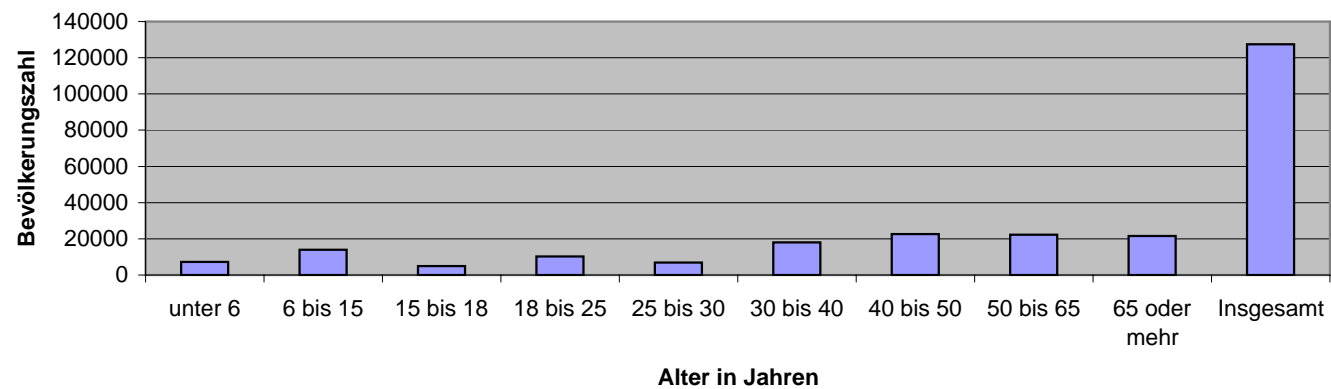
Bevölkerung nach Alter und Geschlecht

31. Dez 06

	insgesamt Anzahl
unter 6	7198
6 bis 15	13882
15 bis 18	4991
18 bis 25	10173
25 bis 30	6809
30 bis 40	17943
40 bis 50	22567
50 bis 65	22356
65 oder mehr	21612
Insgesamt	127531



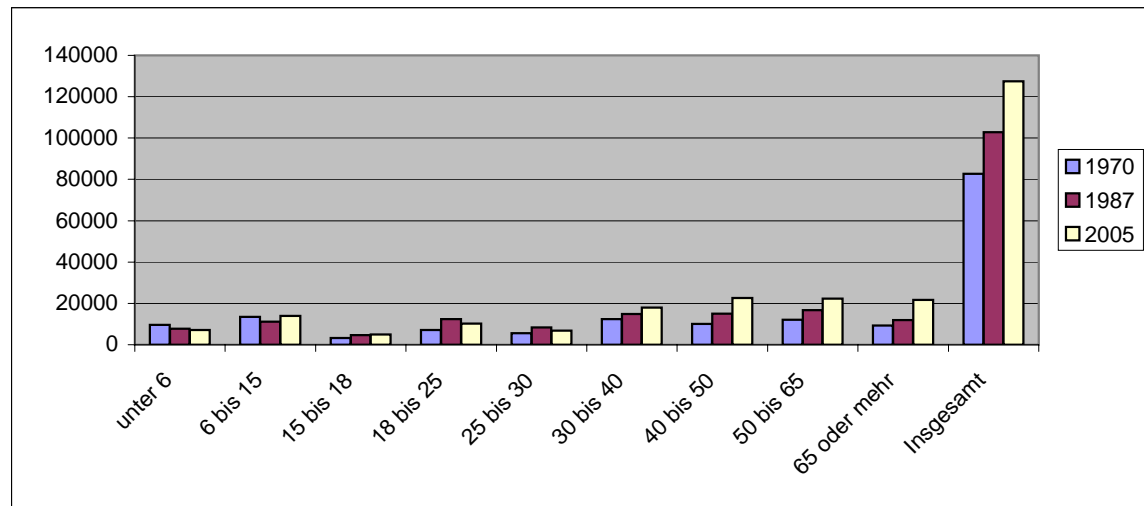
Bevölkerung nach Altersgruppen



Quelle: Bayer. Landesamt für Statistik und Datenverarbeitung, Statistik kommunal 2007, S. 1,

Bevölkerung 1970, 1987 und 2006 nach Altersgruppen

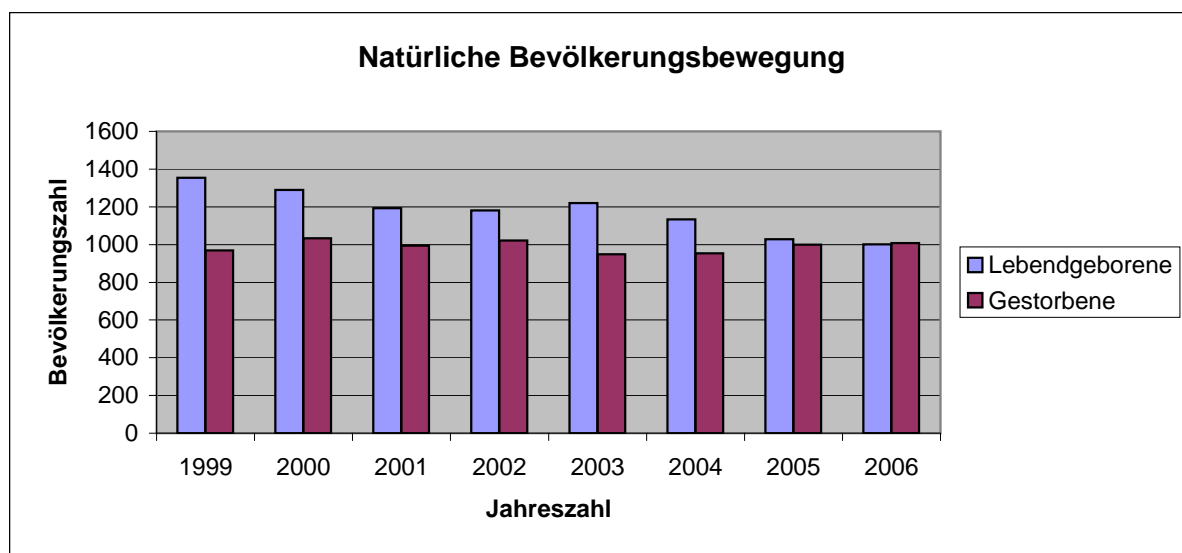
	1970	1987	2006
unter 6	9554	7725	7198
6 bis 15	13448	11090	13882
15 bis 18	3295	4643	4991
18 bis 25	7054	12450	10173
25 bis 30	5533	8309	6809
30 bis 40	12430	14898	17943
40 bis 50	10040	15067	22567
50 bis 65	12088	16675	22356
65 oder mehr	9235	11936	21612
Insgesamt	82677	102793	127531



Quelle: Bayer. Landesamt für Statistik und Datenverarbeitung, Statistik Kommunal 2007, S. 1

Natürliche Bevölkerungsbewegung

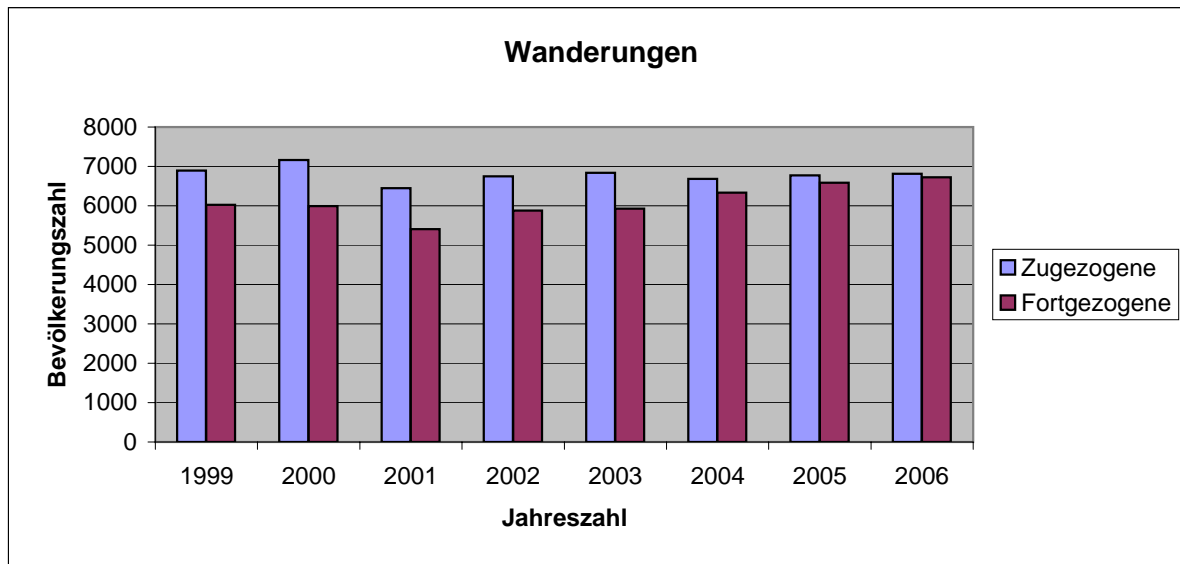
	Lebendgeborene	Gestorbene
1999	1354	969
2000	1289	1033
2001	1193	995
2002	1181	1022
2003	1220	948
2004	1134	954
2005	1029	999
2006	1001	1007



Quelle: Bayer. Landesamt für Statistik und Datenverarbeitung, Statistik kommunal 2007, S. 2

Wanderungen

	Zugezogene	Fortgezogene
1999	6895	6027
2000	7162	5988
2001	6446	5406
2002	6750	5876
2003	6835	5930
2004	6681	6333
2005	6770	6588
2006	6809	6722



Quelle: Bayer. Landesamt für Statistik und Datenverarbeitung, Statistik kommunal 2007, S. 2

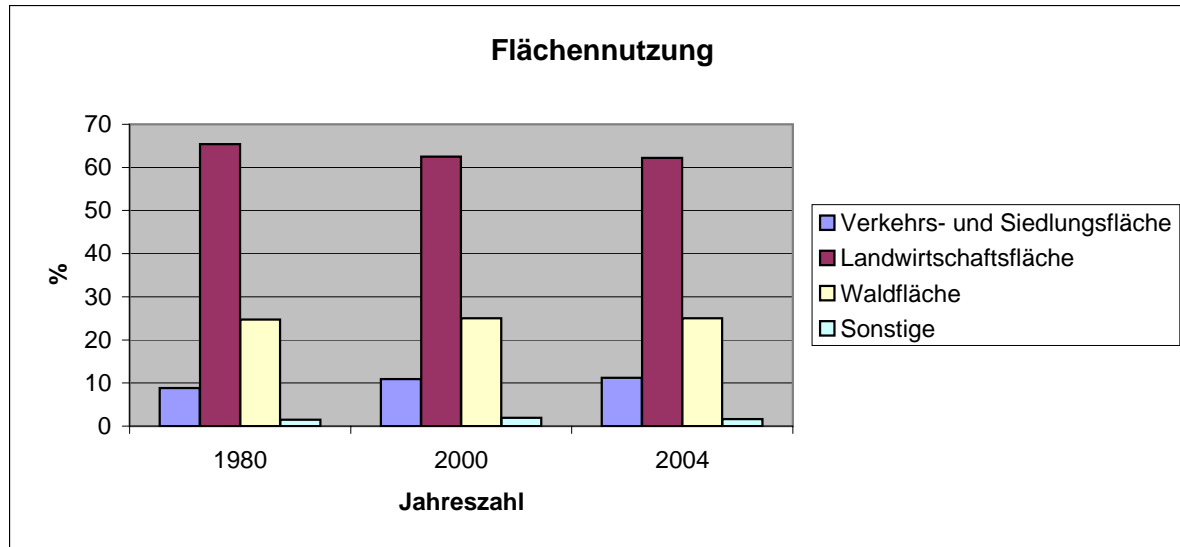
Einwohnerdichte

163 EW/km² bei einer **Fläche von 781 km²**

Quelle: <http://www.bay-landkreistag.de/landkreise-frame.htm>; 15.04.08, Intranet Lra, (15.04.08)

Flächennutzung

	Verkehrs- u Siedlungsfl.	Landwirtschl. Waldfl.	Waldfl.	Sonstige
1980	8,8	65,4	24,7	1,5
2000	10,9	62,5	25	1,9
2004	11,2	62,2	25	1,6



Quelle: Bayer. Landesamt für Statistik und Datenverarbeitung, Statistik kommunal 2007, S. 7

Tourismus

Stand: Mai 2007

Geöffnete Beherbergungsbetriebe (mit neun oder mehr Betten)

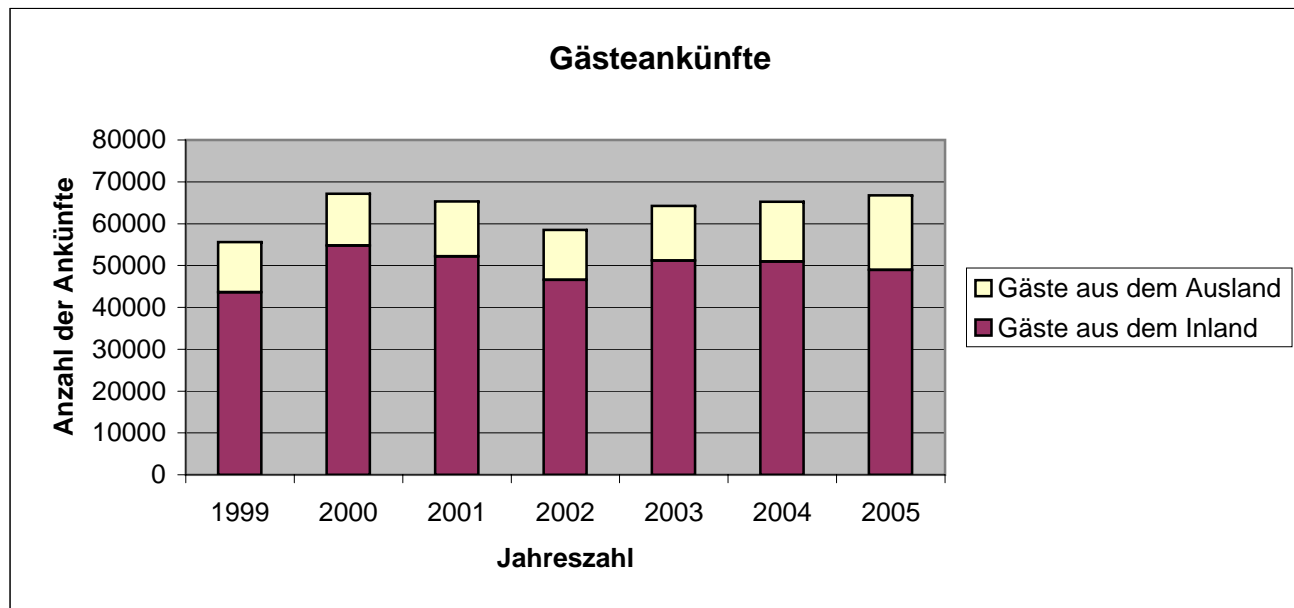
2000	37
2001	36
2002	36
2003	39
2004	38
2005	38

Angebotene Gästebetten

1999	1111
2000	1126
2001	1138
2002	1160
2003	1319
2004	1373
2005	1345

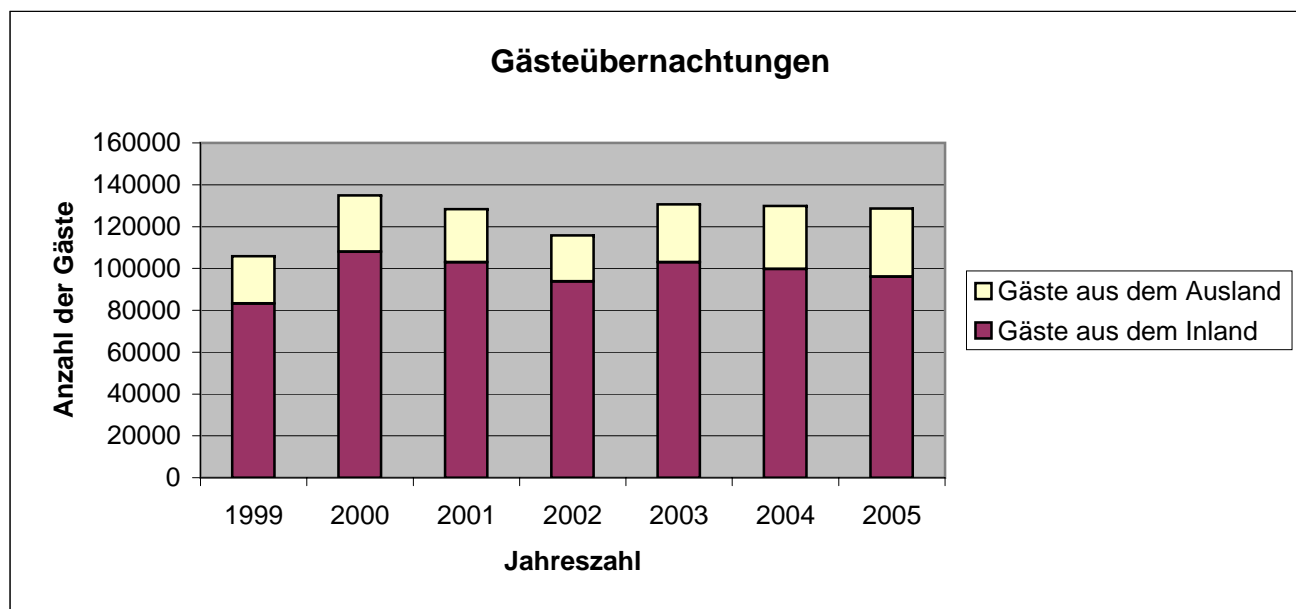
Gästekünfte

	Gäste gesamt	inländ. Gäste	ausländ. Gäste
1999	55596	43565	12031
2000	67130	54798	12332
2001	65353	52195	13158
2002	58541	46559	11982
2003	64273	51185	13088
2004	65247	50954	14293
2005	66758	48974	17784



Gästeübernachtungen

	gesamt	inländ. Gäste	ausländ. Gäste
1999	105816	83195	22621
2000	134896	107935	26961
2001	128408	102877	25531
2002	115799	93816	21983
2003	130562	103003	27559
2004	129874	99758	30116
2005	128668	96053	32615



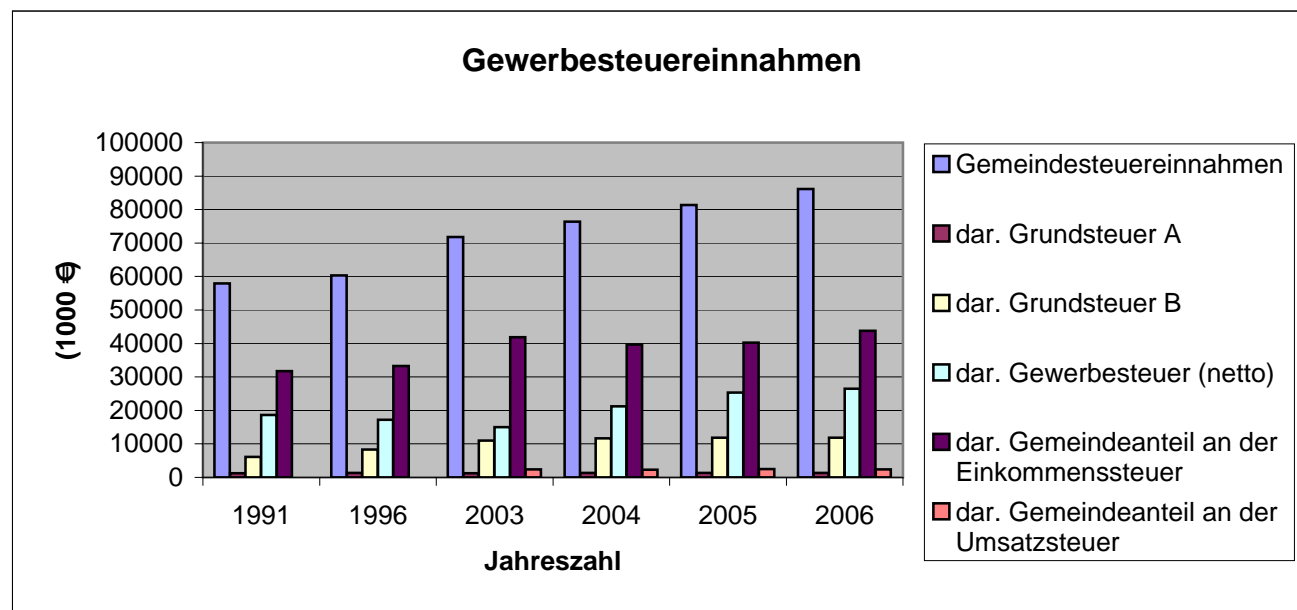
Quelle aller Daten: Bayer. Landesamt für Statistik und Datenverarbeitung, Statistik Kommunal 2006, S. 10

Finanzen

Stand: April 2008

Gewerbesteuereinnahmen (in 1.000 €)

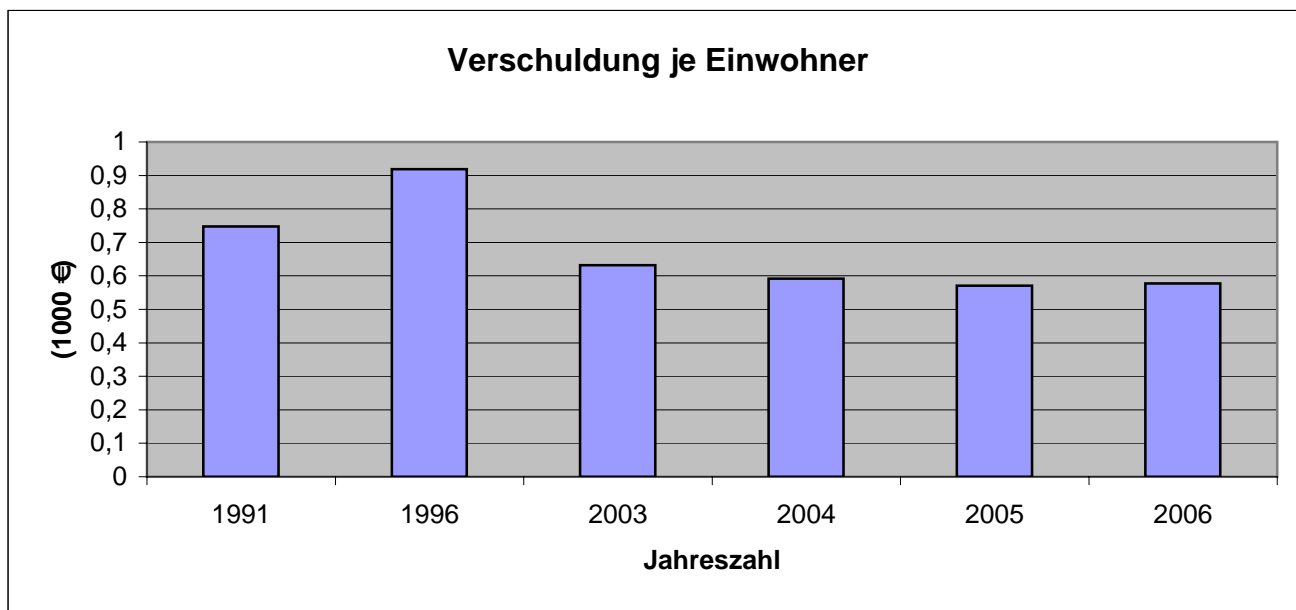
	gesamt	dar. Grund- steuer A	dar. Grund- steuer B	dar. Gewerbe steuer (netto)	Gem-anteil/ Einkommens steuer	Gem-anteil/ Umsatz- steuer
1991	57968	1287	6137	18606	31747	
1996	60335	1376	8346	17207	33291	
2003	71762	1281	11006	15026	41895	2367
2004	76388	1298	11656	21252	39644	2342
2005	81315	1306	11827	25323	40217	2441
2006	86125	1328	11888	26520	43752	2434



Quelle: Bayer. Landesamt für Statistik und Datenverarbeitung, Statistik kommunal 2007, S. 4

Verschuldung je Einwohner (in 1.000 €)

€	
1991	0,748
1996	0,919
2003	0,632
2004	0,592
2005	0,571
2006	0,577



Quelle: Bayer. Landesamt für Statistik und Datenverarbeitung, Statistik kommunal 2007, S. 4